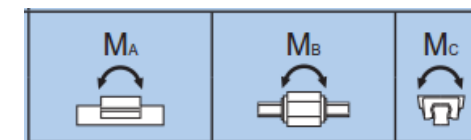
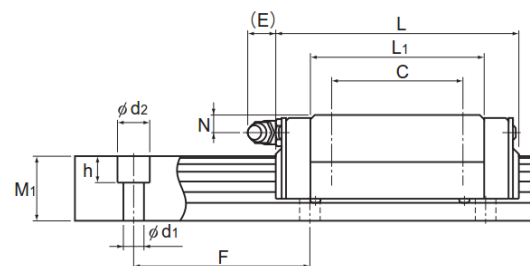
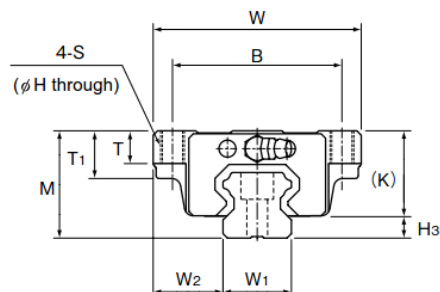


Dimensioner och Bärighetstal Skenstyrning THK HSV vagn C/ THK HSR CT vagn LC



Typ	Yttre dimensioner			Dimensioner Vagn											H ₃	Dimensioner Skena					Bärighetstal		Statiskt tillåtet vridmoment (kNm)					Vikt (kg)		
	Höjd M	Bredd W	Längd L	B	C	S	L ₁	H	T	T ₁	K	N	E	Smörj- nippel		Bredd W ₁ +/-0,05	W ₂	Höjd M ₁	Deln F	d ₁ x d ₂ x h	Längd max*	C Dynamiskt (kN)	C ₀ Statiskt (kN)	M _A		M _B		M _C	Vagn	Skena per m
																								1 vagn	2 vagnar	1 vagn	2 vagnar	1 vagn		
HSV 15C	24	47	56,6	38	30	M5	38,8	4,4	7	11	19,3	4,3	5,5	PB1021B	4,7	15	16	15	60	4,5X7,5X5,3	3000	10,9	15,7	0,0945	0,527	0,0945	0,527	0,0998	0,2	1,5
HSV 20C HSRCt 20LC	30	63	74 90	53	40	M6	50,8 66,8	5,4	9,5	10	26	5	12	B-M6F	4	20	21,5	18	60	6X9,5X8,5	4540	19,8 23,9	27,4 35,8	0,218 0,363	1,2 1,87	0,218 0,363	1,2 1,87	0,235 0,307	0,35 0,47	2,3
HSV 25C HSRCt 25LC	36	70	83,1 102,2	57	45	M8	59,5 78,6	6,8	11	16	30,5	6	12	B-M6F	5,5	23	23,5	22	60	7 X 1 1 X 9	4540	27,6 35,2	36,4 51,6	0,324 0,627	1,8 3,04	0,324 0,627	1,8 3,04	0,366 0,518	0,59 0,75	3,3
HSV 30C HSRCt 30LC	42	90	98 120,6	72	52	M10	70,4 93	8,5	9	18	35	7	12	B-M6F	7	28	31	26	80	9X14X12	4520	40,5 48,9	53,7 70,2	0,599 0,995	3,1 4,89	0,599 0,995	3,1 4,89	0,652 0,852	1,1 1,3	4,8
HSV 35C HSRCt 35LC	48	100	109,4 134,8	82	62	M10	80,4 105,8	8,5	12	21	40,5	8	12	B-M6F	7,5	34	33	29	80	9X14X12	4520	53,9 65	70,2 91,7	0,895 1,49	4,51 7,13	0,895 1,49	4,51 7,13	1,05 1,37	1,6 2	6,6
HSV 45C	60	120	139	100	80	M12	98	10,5	13	15	50	10	16	B-PT1/8	10	45	37,5	38	105	14X20X17	4560	82,2	101	1,5	8,37	1,5	8,37	1,94	2,8	11

*Längd max indikerar maximal standard-längd. Fråga SKS vid önskemål om längre skena.