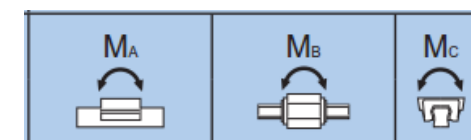
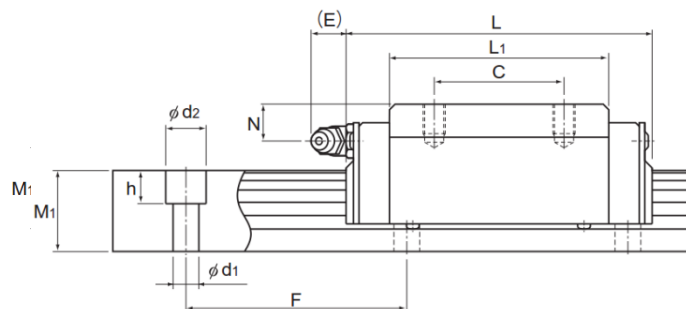
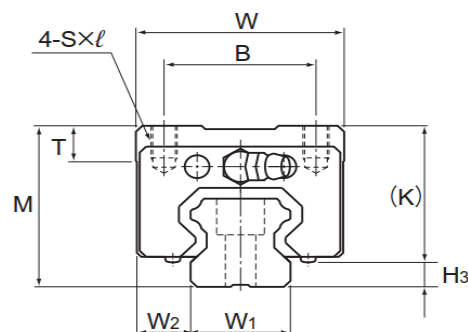


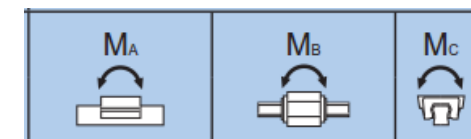
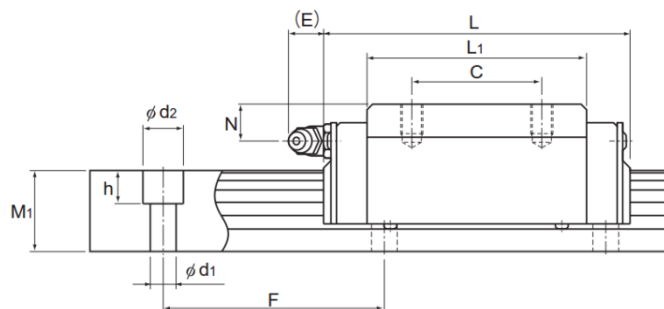
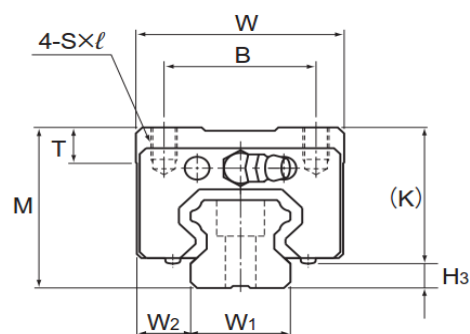
Dimensioner och Bärighetstal Skenstyrning THK HSR vagn R/LR/RM/LRM



Typ	Yttre dimensioner			Dimensioner vagn									H ₃	Dimensioner skena					Bärighetstal		Statiskt tillåtet vridmoment (kNm)					Vikt (kg)		
	Höjd M	Bredd W	Längd L	B	C	S X ℓ	L ₁	T	K	N	E	Smörj- nippel		Bredd W ₁ +/-0,05	W ₂	Höjd M ₁	Deln F	d ₁ x d ₂ x h	Längd max*	C Dynamiskt (kN)	C ₀ Statiskt (kN)	M _A		M _B		M _C	Vagn	Skena per m
																						1 vagn	2 vagnar	1 vagn	2 vagnar	1 vagn		
HSR 15R HSR 15RM	28	34	56,6	26	26	M4 X 5	38,8	6	23,3	8,3	5,5	PB1021B	4,7	15	9,5	15	60	4,5X7,5X5,3	3000 (1240)	10,9	15,7	0,0945	0,527	0,0945	0,527	0,0998	0,18	1,5
HSR 20R HSR 20RM	30	44	74	32	36	M5 X 6	50,8	8	26	5	12	B-M6F	4	20	12	18	60	6X9,5X8,5	3000 (1480)	19,8	27,4	0,218	1,2	0,218	1,2	0,235	0,25	2,3
HSR 20LR HSR 20LRM	30	44	90	32	50	M5 X 6	66,8	8	26	5	12	B-M6F	4	20	12	18	60	6X9,5X8,5	3000 (1480)	23,9	35,8	0,363	1,87	0,363	1,87	0,307	0,35	2,3
HSR 25R HSR 25RM	40	48	83,1	35	35	M6 X 8	59,5	9	34,5	10	12	B-M6F	5,5	23	12,5	22	60	7 X 1 1 X 9	3000 (2020)	27,6	36,4	0,324	1,8	0,324	1,8	0,366	0,54	3,3
HSR 25LR HSR 25LRM	40	48	102,2	35	50	M6 X 8	78,6	9	34,5	10	12	B-M6F	5,5	23	12,5	22	60	7 X 1 1 X 9	3000 (2020)	35,2	51,6	0,627	3,04	0,627	3,04	0,518	0,67	3,3
HSR 30R HSR 30RM	45	60	98	40	40	M8 X 10	70,4	9	38	10	12	B-M6F	7	28	16	26	80	9X14X12	3000 (2520)	40,5	53,7	0,599	3,1	0,599	3,1	0,652	0,9	4,8
HSR 30LR HSR 30LRM	45	60	120,6	40	60	M8 X 10	93	9	38	10	12	B-M6F	7	28	16	26	80	9X14X12	3000 (2520)	48,9	70,2	0,995	4,89	0,995	4,89	0,852	1,1	4,8
HSR 35R HSR 35RM	55	70	109,4	50	50	M8 X 12	80,4	11,7	47,5	15	12	B-M6F	7,5	34	18	29	80	9X14X12	3000 (2520)	53,9	70,2	0,895	4,51	0,895	4,51	1,05	1,5	6,6
HSR 35LR HSR 35LRM	55	70	134,8	50	72	M8 X 12	105,8	11,7	47,5	15	12	B-M6F	7,5	34	18	29	80	9X14X12	3000 (2520)	65	91,7	1,49	7,13	1,49	7,13	1,37	2	6,6

*Längd max indikerar maximal standard-längd. Fråga SKS vid önskemål om längre skena.

Dimensioner och Bärighetstal Skenstyrning THK HSR vagn R/LR/RM/LRM



Typ	Yttre dimensioner			Dimensioner vagn									H ₃	Dimensioner skena					Bärighetstal		Statiskt tillåtet vridmoment (kNm)					Vikt (kg)		
	Höjd M	Bredd W	Längd L	B	C	S X ℓ	L ₁	T	K	N	E	Smörj- nippel		Bredd W ₁ +/-0,05	W ₂	Höjd M ₁	Deln F	d ₁ x d ₂ x h	Längd max*	C Dynamiskt (kN)	C ₀ Statiskt (kN)	M _A		M _B		M _C	Vagn	Skena per m
																						1 vagn	2 vagnar	1 vagn	2 vagnar	1 vagn		
HSR 45R HSR 45LR	70	86	139 170,8	60	60 80	M10 X 17	98 129,8	15	60	20	16	B-PT1/8	10	45	20,5	38	105	14X20X17	3090	82,2 100	101 135	1,5 2,59	8,37 13,4	1,5 2,59	8,37 13,4	1,94 2,6	2,6 3,1	11
HSR 55R HSR 55LR	80	100	163 201,1	75	75 95	M12 X 18	118 156,1	20,5	67	21	16	B-PT1/8	13	53	23,5	44	120	16X23X20	3060	121 148	146 194	2,6 4,46	14,1 22,7	2,6 4,46	14,1 22,7	3,43 4,56	4,3 5,4	15,1
HSR 65R HSR 65LR	90	126	186 245,5	76	70 120	M16 X 20	147 206,5	23	76	19	16	B-PT1/8	14	63	31,5	53	150	18X26X22	3000	195 249	228 323	5,08 9,81	25 45,6	5,08 9,81	25 45,6	6,2 8,79	7,3 9,3	22,5
HSR 85R HSR 85LR	110	156	245,6 303	100	80 140	M18 X 25	178,6 236	29	94	23	16	B-PT1/8	16	85	35,5	65	180	24X35X28	3000	304 367	355 464	10,2 16,9	51,2 81	10,2 16,9	51,2 81	12,8 16,7	13 16	35,2

*Längd max indikerar maximal standard-längd. Fråga SKS vid önskemål om längre skena.