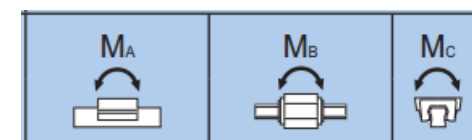
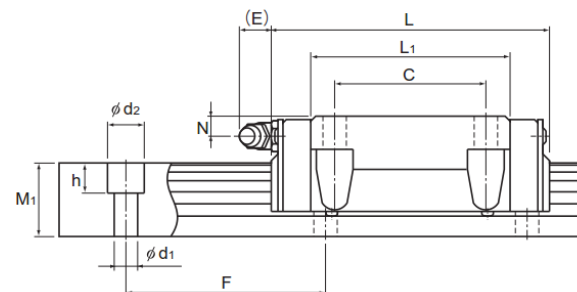
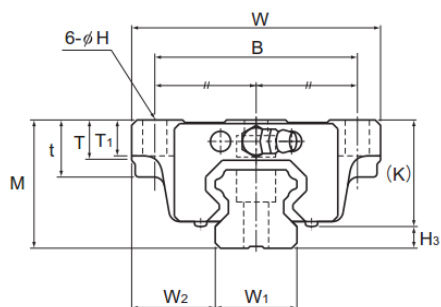


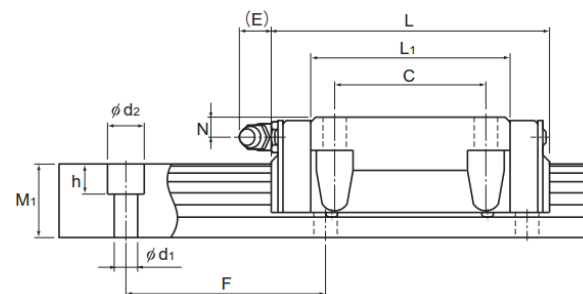
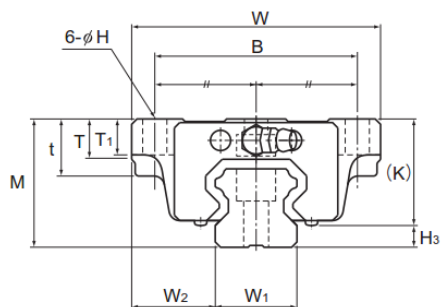
## Dimensioner och Bärighetstal Skenstyrning THK HSR vagn CB/HB/CBM/HBM

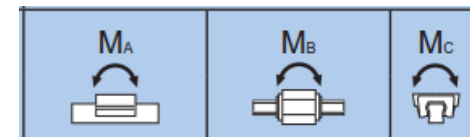


Typ	Yttre dimensioner			Dimensioner Vagn											H <sub>3</sub>	Dimensioner Skena						Bärighetstal		Statiskt tillåtet vridmoment (kNm)					Vikt (kg)	
	Höjd M	Bredd W	Längd L	B	C	H	L <sub>1</sub>	t	T	T <sub>1</sub>	K	N	E	Smörj- nippel		W <sub>1</sub> +/-0,05	W <sub>2</sub>	Höjd M <sub>1</sub>	Deln F	d <sub>1</sub> x d <sub>2</sub> x h	Längd max*	C Dynamiskt (kN)	C <sub>0</sub> Statiskt (kN)	M <sub>A</sub>		M <sub>B</sub>		M <sub>C</sub>	Vagn	Skena per m
																								1 vagn	2 vagnar	1 vagn	2 vagnar	1 vagn		
HSR 20CB HSR 20CBM	30	63	74	53	40	6	50,8	10	9,5	10	26	5	12	B-M6F	4	20	21,5	18	60	6X9,5X8,5	3000 (1480)	19,8	27,4	0,218	1,2	0,218	1,2	0,235	0,35	2,3
HSR 20HB HSR 20HBM	30	63	90	53	40	6	66,8	10	9,5	10	26	5	12	B-M6F	4	20	21,5	18	60	6X9,5X8,5	3000 (1480)	23,9	35,8	0,363	1,87	0,363	1,87	0,307	0,47	2,3
HSR 25CB HSR 25CBM	36	70	83,1	57	45	7	59,5	16	11	10	30,5	6	12	B-M6F	5,5	23	23,5	22	60	7X11X9	3000 (2020)	27,6	36,4	0,324	1,8	0,324	1,8	0,366	0,59	3,3
HSR 25HB HSR 25HBM	36	70	102,2	57	45	7	78,6	16	11	10	30,5	6	12	B-M6F	5,5	23	23,5	22	60	7X11X9	3000 (2020)	35,2	51,6	0,627	3,04	0,627	3,04	0,518	0,75	3,3
HSR 30CB HSR 30CBM	42	90	98	72	52	9	70,4	18	9	10	35	7	12	B-M6F	7	28	31	26	80	9X14X12	3000 (2520)	40,5	53,7	0,599	3,1	0,599	3,1	0,652	1,1	4,8
HSR 30HB HSR 30HBM	42	90	120,6	72	52	9	93	18	9	10	35	7	12	B-M6F	7	28	31	26	80	9X14X12	3000 (2520)	48,9	70,2	0,995	4,89	0,995	4,89	0,852	1,3	4,8
HSR 35CB HSR 35CBM	48	100	109,4	82	62	9	80,4	21	12	13	40,5	8	12	B-M6F	7,5	34	33	29	80	9X14X12	3000 (2520)	53,9	70,2	0,895	4,51	0,895	4,51	1,05	1,6	6,6
HSR 35HB HSR 35HBM	48	100	134,8	82	62	9	105,8	21	12	13	40,5	8	12	B-M6F	7,5	34	33	29	80	9X14X12	3000 (2520)	65	91,7	1,49	7,13	1,49	7,13	1,37	2	6,6
HSR 45CB HSR 45HB	60	120	139 170,8	100	80	11	98 129,8	25	13	15	50	10	16	B-PT1/8	10	45	37,5	38	105	14X20X17	3090	82,2 100	101 135	1,5 2,59	8,37 13,4	1,5 2,59	8,37 13,4	1,94 2,6	2,8 3,3	11

\*Längd max indikerar maximal standard-längd. Går att få längre skena på förfrågan

## Dimensioner och Bärighetstal Skenstyrning THK HSR vagn CB/HB/CBM/HBM





Typ	Yttre dimensioner			Dimensioner Vagn											H <sub>3</sub>	Dimensioner Skena						Bärighetstal		Statiskt tillåtet vridmoment (kNm)						Vikt (kg)	
	Höjd M	Bredd W	Längd L	B	C	S	L <sub>1</sub>	t	T	T <sub>1</sub>	K	N	E	Smörj- nippel		Bredd W <sub>1</sub> +/-0,05	W <sub>2</sub>	Höjd M <sub>1</sub>	Deln F	d <sub>1</sub> x d <sub>2</sub> x h	Längd max*	C Dynamiskt (kN)	C <sub>0</sub> Statiskt (kN)	M <sub>A</sub>		M <sub>B</sub>		M <sub>C</sub>	Vagn	Skena per m	
																								1 vagn	2 vagnar	1 vagn	2 vagnar	1 vagn			
HSR 55CB HSR 55HB	70	140	163 201,1	116	95	14	118 156,1	29	13,5	17	57	11	16	B-PT1/8	13	53	43,5	44	120	16X23X20	3060	121 148	146 194	2,6 4,46	14,1 22,7	2,6 4,46	14,1 22,7	3,43 4,56	4,5 5,7	15,1	
HSR 65CB HSR 65HB	90	170	186 245,5	142	110	16	147 206,5	37	21,5	23	76	19	16	B-PT1/8	14	63	53,5	53	150	18X26X22	3000	195 249	228 323	5,08 9,81	25 45,6	5,08 9,81	25 45,6	6,2 8,79	8,5 10,7	22,5	
HSR 85CB HSR 85HB	110	215	245,6 303	185	140	18	178,6 236	55	28	30	94	23	16	B-PT1/8	16	85	65	65	180	24X35X28	3000	304 367	355 464	10,2 16,9	51,2 81	10,2 16,9	51,2 81	12,8 16,7	17 23	35,2	

\*Längd max indikerar maximal standard-längd. Går att få längre skena på förfrågan